



# FICHA TÉCNICA

**BODEGA RF120 10 M2 PUERTA LATERAL 2 ACCESOS**  
**CÓDIGO : RF120-10M2 L2A**

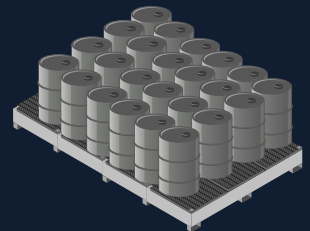
Las bodegas para sustancias y residuos peligrosos de Ecostandard cuentan con **resistencia al fuego** con paneles certificados **RF120**. Todos nuestros modelos cuentan con **sistema de contención de derrames**, como también lavajos, Kit anti derrame y extintor.

Todas nuestras bodegas cumplen con los **decreto supremo 78, el nuevo D.S. 43 y el decreto supremo 148**, además nuestras bodegas incluyen la señalética de seguridad respectiva a la normativa **Nch.2190/Of.2003 y los rombos de peligrosidad NFPA 704**.

## CAPACIDAD DE ALMACENAJE

**24 Tambores de 200LTS**

El modulo incluye sistema de contención de derrames con un volumen de contención mayor exigido.



## CARACTERÍSTICAS GENERALES

DIMENSIONES (Frente x Fondo x Alto)	VOLUMEN CONTENCIÓN	PESO PRODUCTO	ÁREA ÚTIL	MATERIAL	RESISTENCIA AL FUEGO	VENTILACIÓN
4.20 x 2.70 x 2.46mts	3.969 Litros	1.861 Kg	10 m2	Acero	RF120	Natural

## CARACTERÍSTICAS CONSTRUCTIVAS

- Receptáculo** ▶ Acero ASTM A36 3 mm - Soldadura MIG AWS ER70S-6
- Superficie** ▶ Parrilla metálica 25mm con resistencia de carga de 1.2 ton/m2
- Estructura** ▶ Angulo L40x3 laminado, Cuadrado 100x100x2 mm
- Puertas** ▶ Panel RF120
- Recubrimiento** ▶ Panel RF120
- Terminación** ▶ Anticorrosivo Epóxico Gris para alta resistencia química, esmalte Poliuretano Azul RAL 5003 para exposición a intemperie





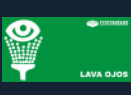


## NORMATIVA DE DISEÑO

- D.S. N° 78/2009, MINSAL ( Incluido nuevo D.S. N° 43/2016 )**  
▶ "Almacenamiento de sustancias peligrosas"
- D.S. N° 148/2003, MINSAL**  
▶ "Manejo de residuos peligrosos"
- D.S. N° 594/1999, MINSAL**  
▶ "Condiciones Sanitarias/Ambientales en el lugar de trabajo"

## ACCESORIOS INCLUIDOS

EXTINTOR	KIT ANTIDERRAMES	LAVAJOS	DETECTOR DE HUMO	SEÑALÉTICAS	BUZÓN HDS	BOMBA EXTRACCIÓN MANUAL
						
✓	✓	✓	✓	✓	✓	✓

## SEÑALÉTICA

						
✓	✓	✓	✓	✓	✓	✓