

# FICHA TÉCNICA

**BODEGA RF120 30M2**

**CÓDIGO : RF120-30M2**



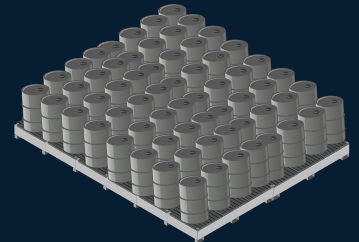
Las bodegas para sustancias y residuos peligrosos de EcoStandard cuentan con **resistencia al fuego** con paneles certificados **RF120**. Todos nuestros modelos cuentan con **sistema de contención de derrames**, como también lavajoes, Kit anti derrame y extintor.

Todas nuestras bodegas cumplen con los **decreto supremo 78**, el nuevo **D.S. 43** y el **decreto supremo 148**. La bodega requiere ser montada en terreno por personal calificado por EcoStandard. Montaje 1 día hábil.

## CAPACIDAD DE ALMACENAJE

**64 Tambores de 200LTS**

El modulo incluye sistema de contención de derrames con un volumen de contención mayor exigido.



## CARACTERÍSTICAS GENERALES

DIMENSIONES (Frente x Fondo x Alto)	VOLUMEN CONTENCIÓN	PESO PRODUCTO	ÁREA ÚTIL	MATERIAL	RESISTENCIA AL FUEGO	VENTILACIÓN
6.20 x 5.40 x 2.86mts	11.718 Litros	5360 Kg	30m2	Acero	RF120	Natural

## CARACTERÍSTICAS CONSTRUCTIVAS

<b>Receptáculo</b>	▶ Acero ASTM A36 3 mm - Soldadura MIG AWS ER70S-6
<b>Superficie</b>	▶ Parrilla metálica 25mm con resistencia de carga de 1.2 ton/m2
<b>Estructura</b>	▶ Angulo L40x3 laminado, Cuadrado 100x100x2 mm
<b>Puertas</b>	▶ Panel RF120
<b>Recubrimiento</b>	▶ Panel RF120
<b>Terminación</b>	▶ Anticorrosivo Epóxico Gris para alta resistencia química, esmalte Poliuretano Azul RAL 5003 para exposición a intemperie





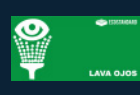


## NORMATIVA DE DISEÑO

- D.S. N° 78/2009, MINSAL ( Incluido nuevo D.S. N° 43/2016 )**  
▶ "Almacenamiento de sustancias peligrosas"
- D.S. N° 148/2003, MINSAL**  
▶ "Manejo de residuos peligrosos"
- D.S. N° 594/1999, MINSAL**  
▶ "Condiciones Sanitarias/Ambientales en el lugar de trabajo"

## ACCESORIOS INCLUIDOS

						
<b>EXTINTOR</b>	<b>KIT ANTIDERRAMES</b>	<b>LAVAJOS</b>	<b>DETECTOR DE HUMO</b>	<b>SEÑALÉTICAS</b>	<b>BUZÓN HDS</b>	<b>BOMBA EXTRACCIÓN MANUAL</b>
✓	✓	✓	✓	✓	✓	✓

## SEÑALETICA

						
✓	✓	✓	✓	✓	✓	✓